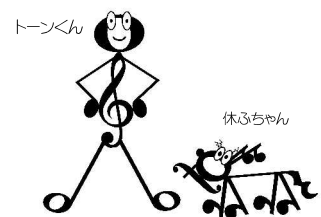


2021  
募集要項

## 第18回 コンドー楽器

“もう少し頑張れば誰でも参加できる”

ピアノコンクール  
ピアノフェスティバル



主催：(株)コンドー楽器  
協賛：(財)ヤマハ音楽振興会

# 第18回 コンドー楽器ピアノコンクール実施要項

**開催趣旨** ピアノを通して音楽を学ぶ子供たちの音楽教育の向上・音楽的才能の発掘・さらに地域への音楽の普及を目指し、“もう少し頑張れば誰でも参加できるコンクール”として、多くの方に参加いただけるコンクールを目指し開催致します。

募集部門	「ソロ部門」	
	小学生部門(未就学児可)	中学・高校生部門
Aコース	フリースタイル	
Bコース	Aコース	
Cコース	Bコース	

**応募資格** 千葉県内在住、在学者および県内の先生に指導を受けている方。

**応募期間** 令和3年6月10日(木)～9月10日(金) 下記センターまで必着の事。

本店ショールーム・サウンドシティ・GLOBO蘇我センター・イオンタウン館山センター

参加費	各地区大会	各部門	8,800円税込
	ファイナル	各部門	9,680円税込

日程	<b>●千葉地区大会</b>	千葉県文化会館 小ホール
	令和3年10月24日(日)	フェスティバル(連弾・アンサンブル) 小学生Aコース・フェスティバル(ソロ) 小学生Bコース 小学生Cコース 中学・高校生フリースタイル 中学・高校生Aコース 中学・高校生Bコース
	<b>●木更津地区大会</b>	君津市民文化ホール 中ホール
	令和3年10月30日(土)	小学生Aコース・フェスティバル(ソロ) 小学生Bコース
	10月31日(日)	フェスティバル(連弾・アンサンブル) 小学生Cコース 中学・高校生フリースタイル 中学・高校生Aコース 中学・高校生Bコース

※開演時間は申込み締切後一週間以内に決定します。(当社ホームページにも掲載致します)

日程	<b>●ファイナル</b>	市原市民会館 小ホール
	令和3年12月4日(土)	※1. 各地区大会の入賞者がファイナルに出場し、各コース 最優秀賞・優秀賞・審査員奨励賞が授与されます。 2. ファイナル演奏曲は地区大会と同じ曲とします。 各部門の開演時間は地区大会終了後一週間以内に決定致します。

**表彰・賞**

- 参加者全員に賞状と審査員から講評をさし上げます。
- 各地区大会各コース参加者の中から「地区大会入賞者」を選出致します。(盾贈呈)  
地区大会入賞者の方はファイナル出場資格を得ることとします。(フリースタイル部門を除く)
- ファイナル参加者の中から各部門より「最優秀賞」(1名)を選出し表彰致します。  
(賞状・トロフィー・副賞として社長賞贈呈)
- 各部門より「優秀賞」「審査員奨励賞」を選出し表彰致します。  
(賞状・トロフィー贈呈)

審査員  
地区大会審査員

重松 万里子  
大坪 由里  
堀内 亮  
野上 剛

審査員プロフィール

酒井 起世子  
武蔵野音楽大学 元 教授  
日本ピアノ教育連盟正会員  
クワイター賞記念会常任理事  
国内外にて演奏活動多数

春原 恵子  
武蔵野音楽大学講師。  
同大学附属江古田音楽教室講師兼務。  
武蔵野音楽大学大学院修了。全日本ピアノ指導者協会 正会員。

重松 万里子  
武蔵野音楽大学附属音楽教室講師。全日本ピアノ指導者協会正会員。  
武蔵野音楽大学大学院修了、ジュネーブ音楽院留学。  
ピティナ・ピアノコンペティション、栃木県ジュニアピアノコンクール等、審査員。

大坪 由里  
武蔵野音楽大学講師。  
同大学附属江古田音楽教室兼務。  
同大学院修了後、文化庁派遣芸術家在外研修員として留学。日本演奏家連盟会員。

堀内 亮  
武蔵野音楽大学講師。  
同大学附属音楽教室講師兼務。  
東京国際ピアノコンクール、ジュニアクラシックコンクール、  
エリーゼのためにピアノコンクール審査員。

野上 剛  
武蔵野音楽大学講師  
同大学江古田音楽教室講師  
全日本ピアノ指導者協会正会員

ファイナル審査員 審査員長 酒井 起世子  
春原 恵子  
大坪 由里

演奏時間 ※【課題曲】は、各コース課題曲の中から1曲選択。演奏順は  
課題曲を先に演奏して下さい。課題曲については4ページ以降をご覧ください。

○ 演奏曲 【課題曲】 + 【自由曲】

○ 演奏時間

<小学生部門>

Aコース	3分以内
Bコース	4分以内
Cコース	8分以内

<中学・高校生部門>

フリースタイル	8分以内	【自由曲のみ】
Aコース	8分以内	
Bコース	12分以内	

演奏規定

- ① 暗譜で演奏して下さい。演奏時間には曲間を含みます。
  - ② 課題曲はくり返しをしないで演奏して下さい。  
自由曲は演奏時間内であればくり返しをしてもかまいません。
  - ③ カット不可とします。
  - ④ 演奏時間オーバー、演奏曲順を間違えた場合は、減点となります。
  - ⑤ 自由曲は課題曲以外でお選び下さい。(課題曲と自由曲は曲想が異なるほうが望ましい。)
  - ⑥ 参加者が開演時間に遅れた場合は演奏できないこともあります。(審査対象外となります。)
- ※ファイナル参加者は地区大会と同じ曲を演奏して下さい。

申し込み方法

参加申込書に必要事項を記入の上、「参加費」を添えて  
当社本店、営業所受付、もしくは担当の先生に申し込んで下さい。

注意

参加申込みに関する注意事項

- ① 参加申込み締切後の会場変更、課題曲・自由曲変更はできません。
- ② 課題曲、自由曲の演奏時間については参加申込書に必ず記載して下さい。
- ③ 受付順とコンクールでの演奏順は、関係ありません。
- ④ 申込み期間中でも、主催者から参加をお断りした場合を除いて参加費の返却は致しません。
- ⑤ 集合時間・演奏の注意事項は当日1週間前までに担当の先生経由でお知らせ致します。
- ⑥ 開演時間は申込み締切後1週間以内に決定致します。(当社ホームページにも掲載致します)
- ⑦ 地区大会・フェスティバル・ファイナルの結果は当社ホームページ、教室、地方紙、等に掲載致しますので不都合のある方は事務局まで事前に申し出て下さい。

補助ペダル・足台について

補助ペダル・足台は、主催者で用意しておりますが参加者の方で補助ペダルをお持ちの方はご自身のものを使用してもかまいません。ただし、設置は主催者が行います。

# 第18回 コンドー楽器ピアノフェスティバル実施要項

**開催趣旨** ピアノを通して音楽を学ぶ子供たちの音楽教育の向上・音楽的才能の発掘・さらに地域への音楽の普及を目指し、多くの方に参加いただけるピアノフェスティバルとしてアンサンブルを通し、音楽の楽しさと感動を共有する事を目指し開催致します。

**募集部門**

- ソロ部門 自由曲のみの演奏 (小学2年生以下)
- 連弾部門 1台6手まで (年齢制限なし)
- アンサンブル部門 ピアノ + 生楽器 (舞台上のセッティング図を申込み書に添えて提出下さい)

**応募資格** 千葉県内在住、在学者および県内の先生に指導を受けている方

**応募期間** 令和3年6月10日(木)～9月10日(金) 下記センターまで必着の事。  
本店ショールーム・サウンドシティ・GLOBO蘇我センター・イオンタウン館山センター

**参加費**

ソロ部門	6,600円税込
連弾・アンサンブル部門(1組)	9,680円税込

**日程**

令和3年10月24日(日)	(ソロ・連弾・アンサンブル)	千葉県文化会館 小ホール
令和3年10月30日(土)	(ソロ)	君津市民文化ホール 中ホール
令和3年10月31日(日)	(連弾・アンサンブル)	君津市民文化ホール 中ホール

演奏終了後、アドバイザーより賞状と直筆の講評をさし上げます。  
優劣を競うことを前提としません。ファイナルの実施はありません。

**表彰・賞**

連弾部門は参加者全員にアドバイザーより演奏に即したそれぞれの賞があたえられます。  
ソロ部門は参加者全員に賞状をさしあげます。  
開演時間は申込み締切後1週間以内に決定致します。(当社ホームページにも掲載致します)

**演奏時間**

ソロ部門	2分以内	(曲数は問いません)
連弾・アンサンブル部門	5分以内を目安とする。	(曲数は問いません)

(極端にオーバーする場合は、事前に事務局へ相談下さい)

**演奏規定**

- ① 演奏は楽譜を見てもかまいません。
- ② 譜めくりが必要な場合は、参加者側で手配して下さい。
- ③ 参加者が開演時間に遅れた場合は演奏できないこともあります。
- ④ アンサンブル部門参加の方は持込楽器、マイク等を使用する場合は事前に事務局へ相談して下さい。

**申込み方法** 参加申込書に必要事項を記入の上、「参加費」を添えて  
当社本店、営業所受付、もしくは担当の先生に申し込んで下さい。

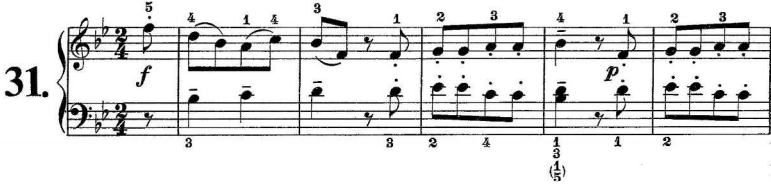
**注意事項** ※コンドー楽器ピアノコンクール実施要項に準じます。(2ページをご参照下さい)

# 第18回コンドー楽器ピアノコンクール課題曲

## 小学生部門

楽譜はどの版で演奏しても結構です  
(下記は出版社例として記載します)

(下記の3コースのどれでも参加できます)

A コ ー ス	マーチ: クラーク <span style="float: right;">例 全音楽譜出版社 プレ・インベンション</span> 
	メヌエット: ハイドン <span style="float: right;">例 ヤマハミュージックメディア ピアノメトード名曲集9級</span> 
	小犬のおさんぽ: ヤマハ曲 <span style="float: right;">例 ヤマハ音楽振興会 Newピアノスタディ3</span> 
B コ ー ス	メヌエット イ短調: J.S.バッハ <span style="float: right;">例 全音楽譜出版社 プレインベンション</span> 
	アンダレース: L.モーツァルト <span style="float: right;">例 全音楽譜出版社 プレ・インベンション</span> 
	アレグロ: W.A.モーツァルト <span style="float: right;">例 全音楽譜出版社 プレ・インベンション</span> 

# 第18回コンドール楽器ピアノコンクール課題曲

## 小学生部門

春： W.F.バッハ

例 ヤマハピアノライブラリー バロック小品集2



C  
コ  
ー  
ス

J.S.バッハ： インヴェンションより 任意の1曲

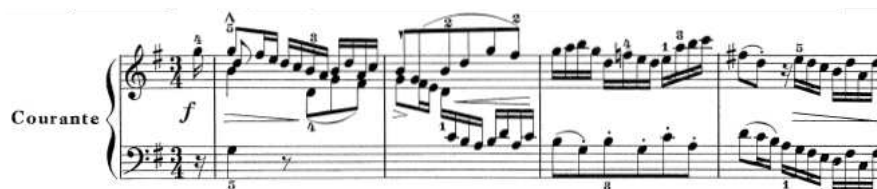
ツェルニー： 30番練習曲 1～15番より 任意の1曲

## 中学・高校生部門

楽譜はどの版で演奏しても結構です  
(下記は出版社例として記載します)  
(A・B 2コースどちらでも参加できます)

フランス組曲より 第5番 クーラント： J.S.バッハ

例 全音楽譜出版社 フランス組曲



A  
コ  
ー  
ス

J.S.バッハ： シンフォニアより 任意の1曲

ツェルニー： 30番練習曲 16～30番より 任意の1曲

ツェルニー： 40番練習曲 1～20番より 任意の1曲

<b>B コ ー ス</b>	J.S.バッハ : 平均律クラヴィーア曲集1巻・2巻より 任意のフーガ 1曲
	モシュコフスキー: 15の練習曲より 任意の1曲
	ツェルニー : 40番練習曲 21~40番より 任意の1曲
	ショパン : エチュードより 任意の1曲

課題曲の音楽著作権について:  
課題曲に関する音楽著作権の対象はございませんでした。

# 第17回 コンドー楽器 ピアノコンクールの軌跡

## ファイナル入賞者

第17回 (2019/12/1)  
君津市民文化ホール 中ホール

### 小学生部門 Aコース

最優秀賞	伊藤	奏	さん
優秀賞	加藤	佳	さん
優秀賞	高柳	叶	さん
優秀賞	高德	仁	さん
優秀賞	富安	幸	さん
優秀賞	中津	公	さん
優秀賞	長谷川	詩乃	さん
優秀賞	芳生	瑛都	さん
審査員奨励賞	小松	陽菜	さん
審査員奨励賞	平米	野	さん
審査員奨励賞	米本	啓人	さん

### 小学生部門 Bコース

最優秀賞	山本	奏佑	さん
優秀賞	久保田	満桜	さん
優秀賞	田中	愛由	さん
優秀賞	淵上	紗菜	さん
優秀賞	本山	彩笑	さん
優秀賞	山本	里樹	さん
審査員奨励賞	伊藤	音	さん
審査員奨励賞	大橋	愛	さん

### 小学生部門 Cコース

最優秀賞	桐ヶ谷	優月	さん
優秀賞	青柳	虎汰朗	さん
優秀賞	植木	詩葉	さん
優秀賞	宮和田	緑	さん
審査員奨励賞	岡野	翔馬	さん

### 中学・高校生部門 Aコース

最優秀賞	鳩飼	愛佳	さん
優秀賞	宮和田	花	さん
審査員奨励賞	清水	結菜	さん
審査員奨励賞	森	優依	さん

### 中学・高校生部門 Bコース

最優秀賞	吉村	友紀	さん
優秀賞	稲村	璃乃	さん
優秀賞	長谷川	茉莉	さん
優秀賞	山本	采和	さん
審査員奨励賞	青島	彬浩	さん

お問合せ・お申込みは、



株式会社

コンドー楽器

本店 : 木更津市大和 3-2-19

0438-23-5511

GLOBAL蘇我センター : 043-266-5117

土 気 : 043-294-4987

ユニモちはら台センター : 0436-37-1260

サウンドシティ カインズ市原 : 0436-22-1721

ミュージックの心 伏見川木更津 : 0438-40-4360

イオンタウン君津センター : 0439-52-3311

イオンタウン館山センター : 0470-22-5661

ゆりまち袖ヶ浦 Music Place : 0438-38-4152